



# BÖHM- WALDZITHER

(GESETZLICH GESCHÜTZTES WARENZEICHEN)

UND

# WALDDOLINE

(GESETZLICH GESCHÜTZTES WARENZEICHEN)



C. H. BÖHM  
HAMBURG 5 · STEINTORWEG 2

Nachdruck verboten.

# C·H·BÖHM · HAMBURG 5

Fernsprecher: Alster 6825 \* STEINTORWEG 2 \* Postscheck: Hamburg 23703

Gegründet 1897



Erfinder und  
alleiniger Fabrikant der berühmten

## Böhm-Waldzither und Walddoline

gesetzlich  
geschützte Warenzeichen

Vor Nachahmungen wird dringend gewarnt

Preise und Lieferungsbedingungen auf besonderer Liste

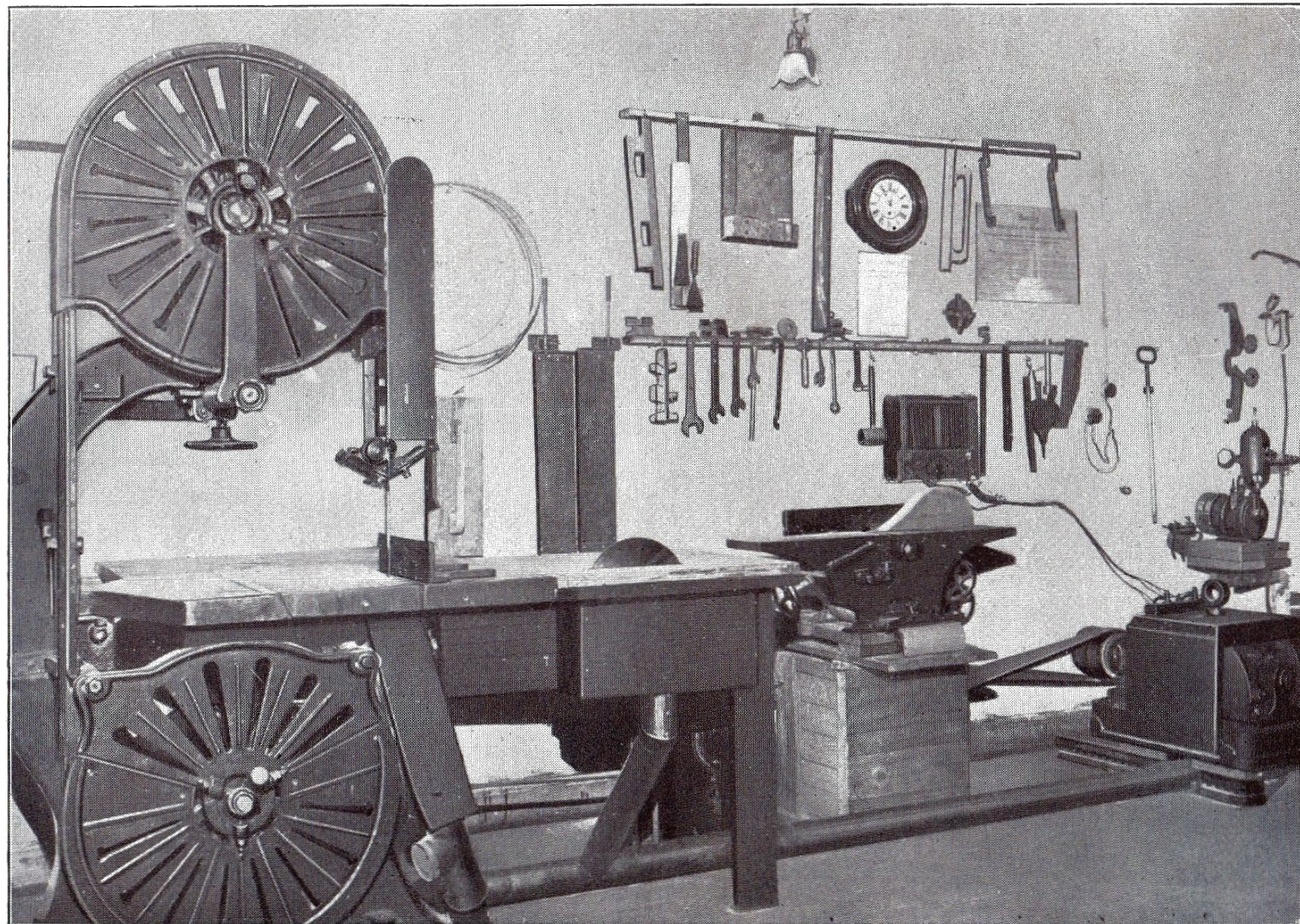




Geschäftshaus

Steintorweg 2

Holzschneideraum



Teilansicht



Größe: ca. 67×32×7<sup>1</sup>/<sub>2</sub> cm

# Böhm-Waldzither

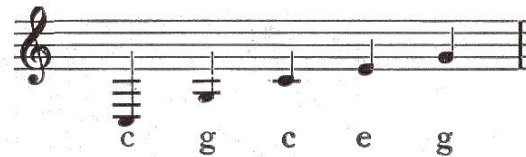
## Nr. 1 A

Ahorn-Korpus  
poliert

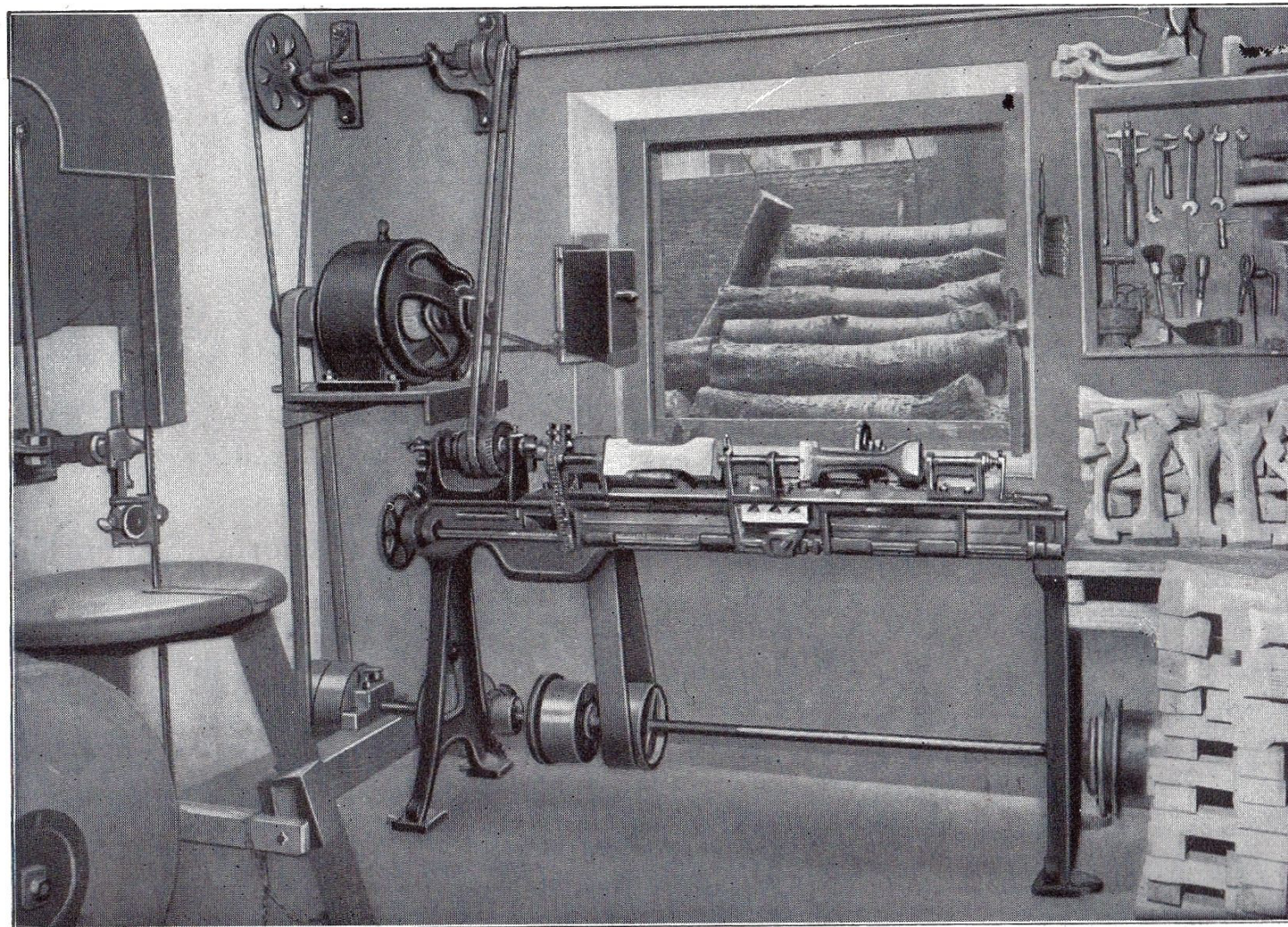
Rand und Schalloch mit Aderneinlage, weißer Glassteg

Zubehör: 1 Stimmschlüssel

Waldzitherstimmung



Holzbearbeitungsraum  
(Teilansicht)



Bearbeitung der Hälse



Größe: ca. 67×32×7<sup>1</sup>/<sub>2</sub> cm

# Böhm-Waldzither Nr. 1B

Ahorn-Korpus, besser  
poliert

Rand mit Aderneinlage, Schalloch mit  
Adern- und Perlmuttereinlage, weißer  
Glassteg

---

Zubehör: 1 Stimmschlüssel

Lager geschnittener Hölzer



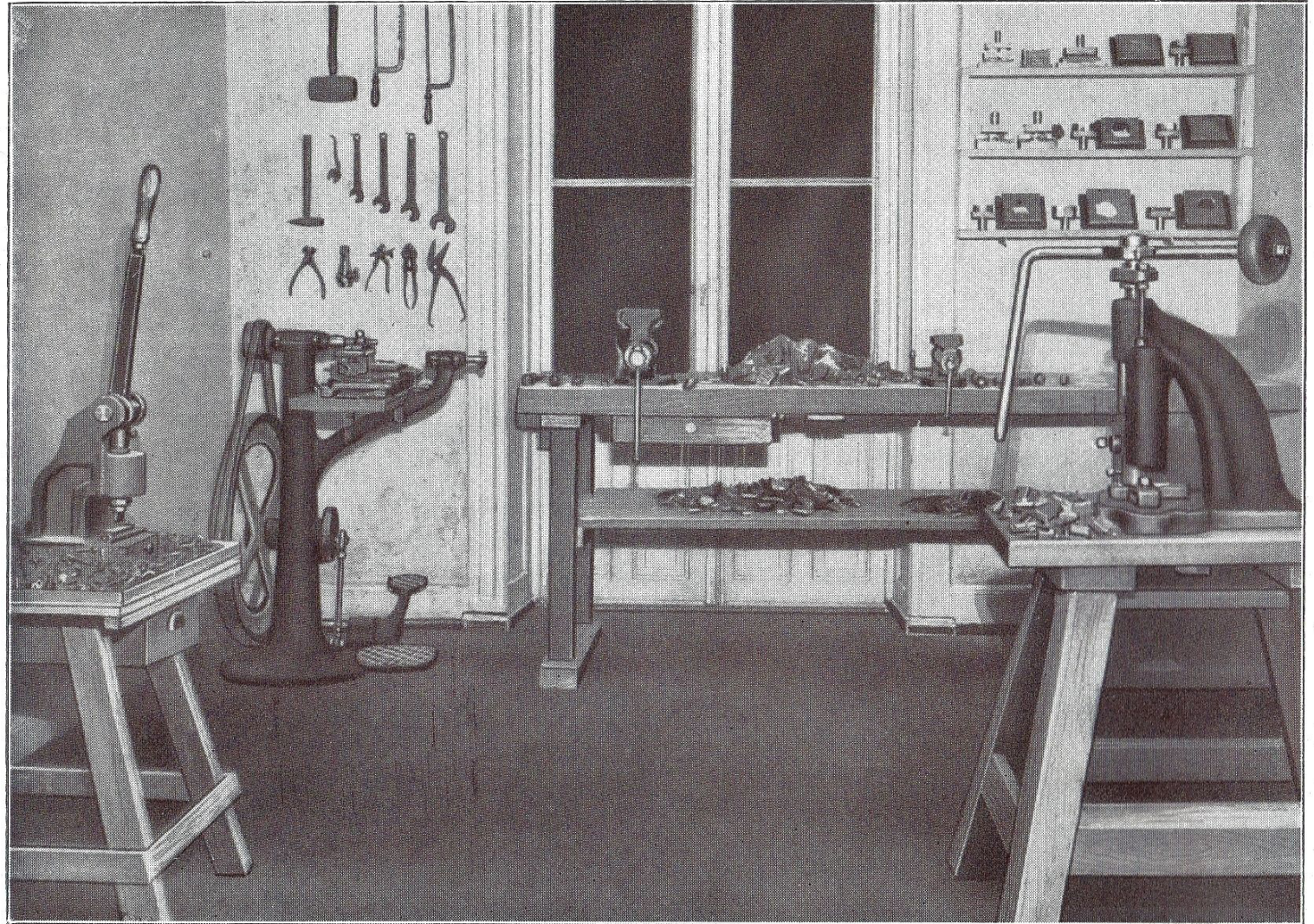
Teilansicht



Lager geschnittener Hölzer

Teilansicht

**Metallbearbeitungs-  
werkstelle**



**Herstellung der Mechaniken  
usw.**



Größe: ca.  $67 \times 32 \times 7\frac{1}{2}$  cm

# Böhm-Waldzither Nr. 1 C

Kirschbaum-Korpus

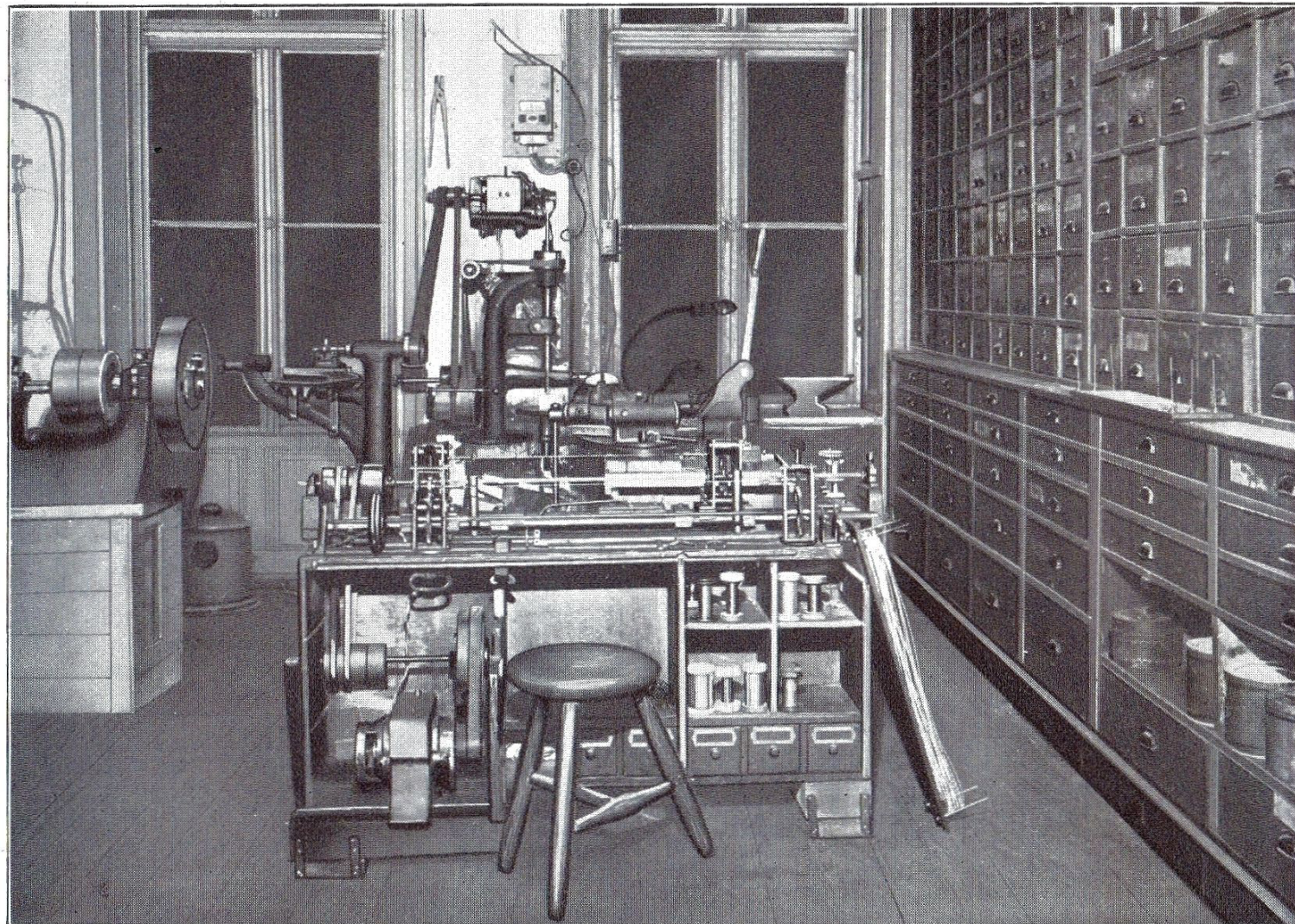
hell, natur, poliert

Rand mit Aderneinlage, Schalloch mit Adern- und  
Perlmuttereinlage, Boden mit schwarzem Rand und  
Mittelstreifen, weißer Glassteg

---

Zubehör: 1 Stimmschlüssel

Mechanische Werkstelle  
(Teilansicht)



Saitenspinmaschinen usw.



# Böhm-Waldzither Nr. 2

Palisander-Korpus

dunkel, natur, poliert

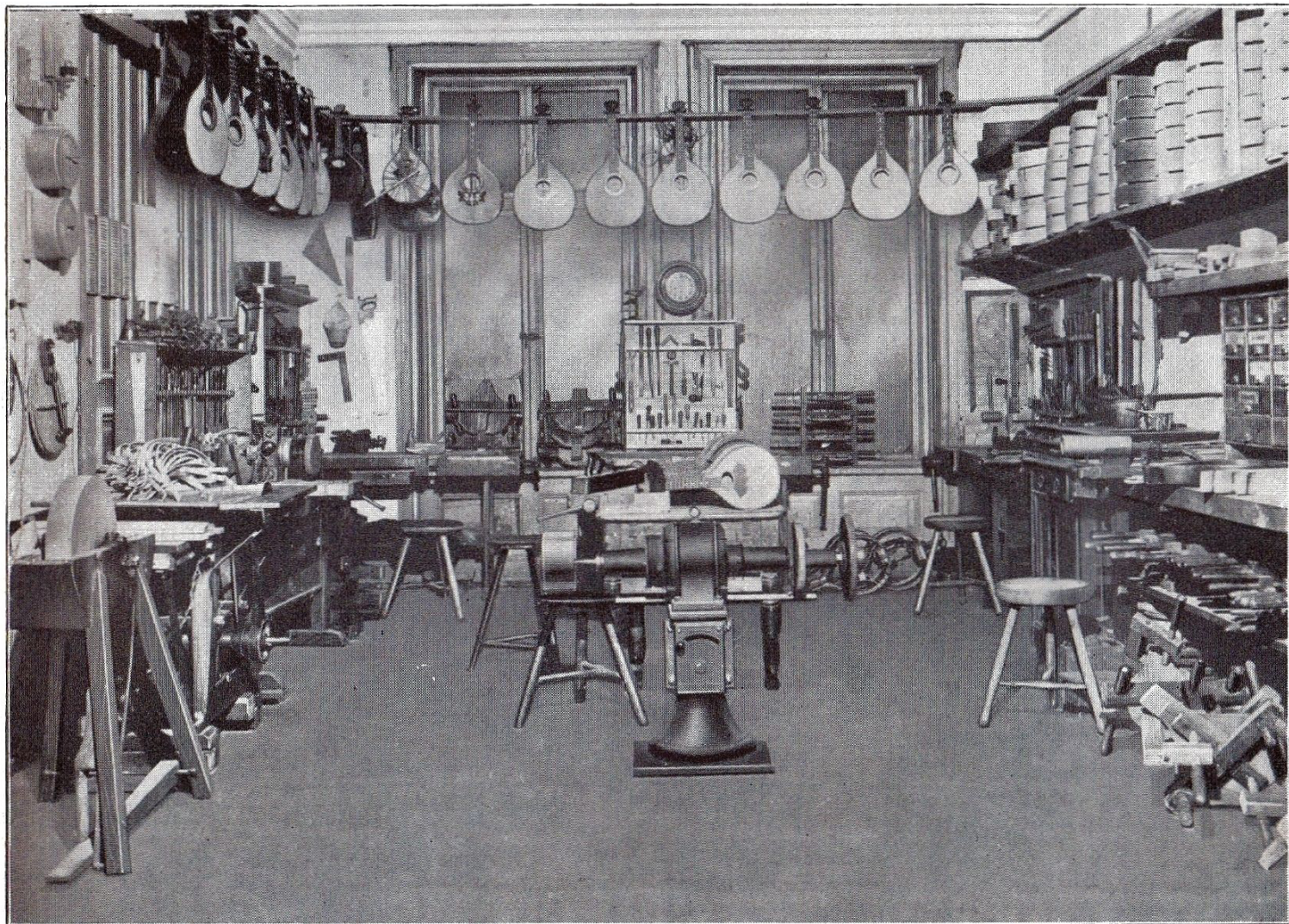
Decke und Boden mit Schnurrand  
Schalloch und Griffbrett mit feiner  
Perlmuttereinlage, weißer Glassteg

---

Zubehör: 1 Stimmschlüssel

Größe: ca.  $67 \times 32 \times 7\frac{1}{2}$  cm

Montageraum





Größe: ca.  $70 \times 32 \times 7\frac{1}{2}$  cm

# Böhm-Waldzither

## Nr. 3

Palisander-Korpus  
dunkel, natur, poliert

Ausführung wie Nr. 2

Außerdem:

Schneckenkopf, Spielplatte mit feiner ziseliertes  
Perlmuttereinlage, schwarzer Glassteg

---

Zubehör: 1 Stimmschlüssel





Größe: ca. 70×32×7<sup>1</sup>/<sub>2</sub> cm

# Böhm-Waldzither Nr. 4

ff. Palisander-Korpus  
poliert

Schalloch, Decken- und Bodenrand,  
Spielplatte und Griffbrett mit künstlerisch ausgeführter  
Perlmuttereinlage, Schneckenkopf,  
schwarzer Glassteg

---

Zubehör: 1 Stimmschlüssel

Instrumentenlager  
(Teilansicht)



Umfang  
über 400 Instrumente

Nr. 1 A



Größe: ca. 52×25×6 cm

## Waldoline Nr. 1 A

Ahorn-Korpus, poliert, Rand und Schalloch mit Aderneinlage, Spielplatte, weißer Glassteg

## Waldoline Nr. 1 C

Kirschbaum-Korpus, poliert, Rand u. Schalloch m. Aderneinlage, Boden m. schwarzem Rand und Mittelstreifen, Spielplatte, weißer Glassteg

## Waldoline Nr. 2

Palisander-Korpus, poliert, Decke und Boden mit Schnurrand, Schalloch mit Aderneinlage, Spielplatte, weißer Glassteg

Waldolinestimmung

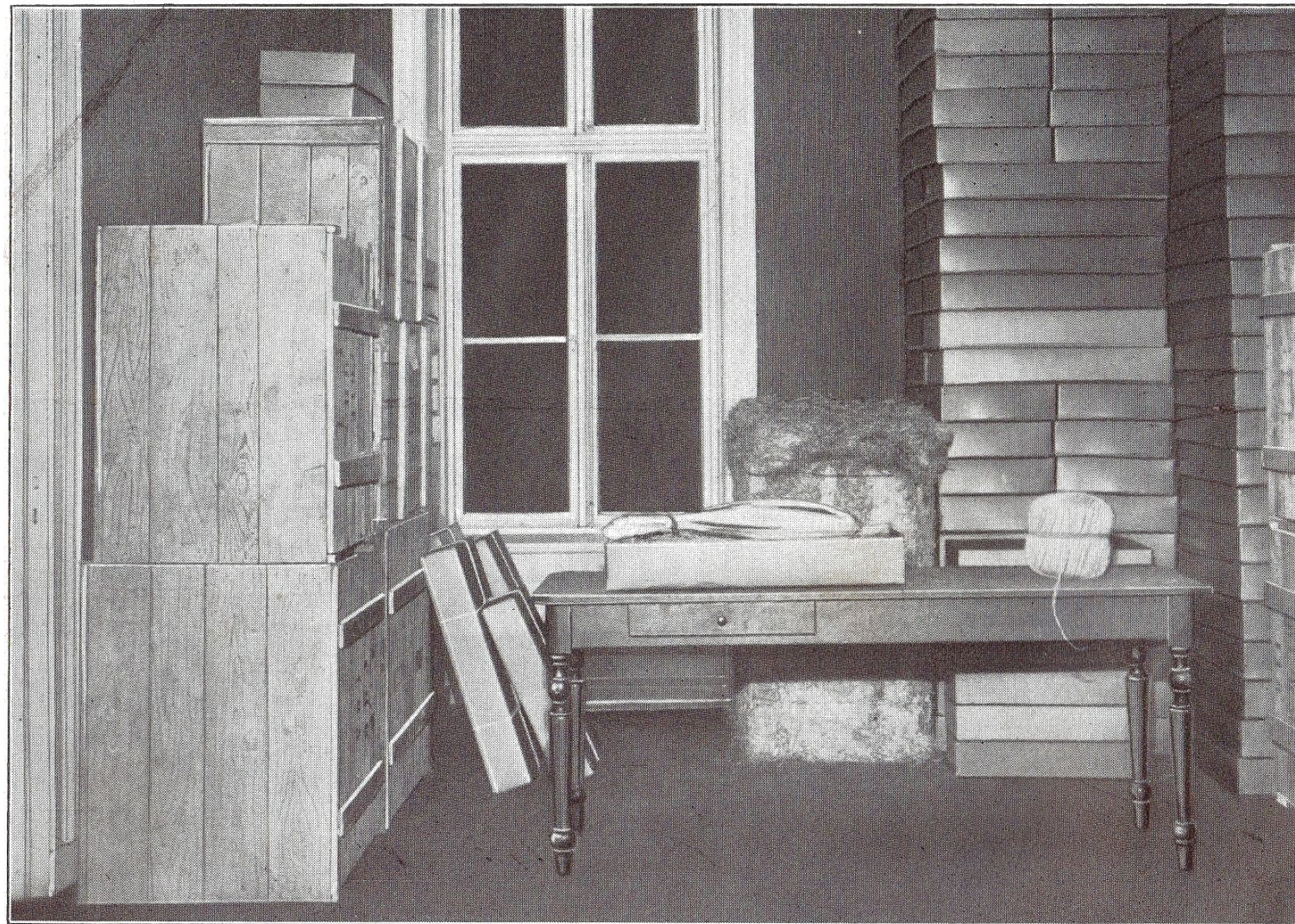


Nr. 2



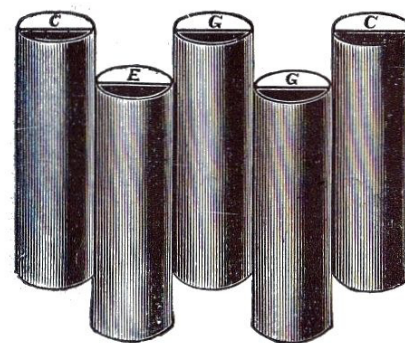
Größe: ca. 52×25×6 cm

Pack- und Versandraum

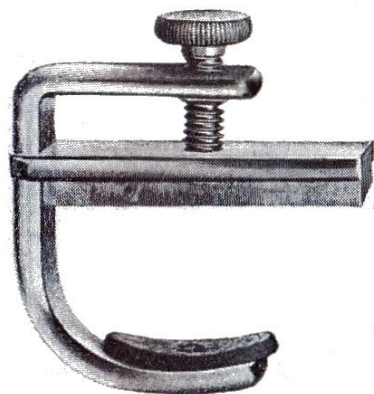




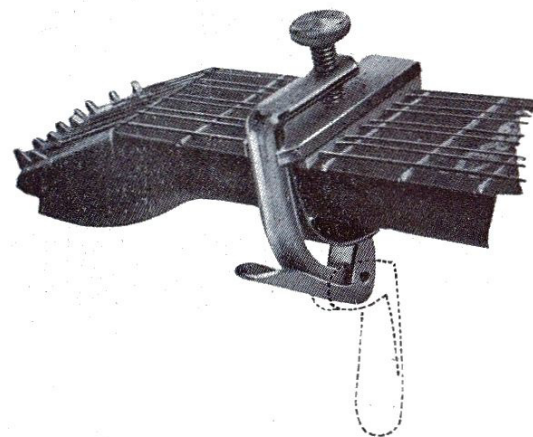
Formtasche



Stimmpfeife, 5tönig

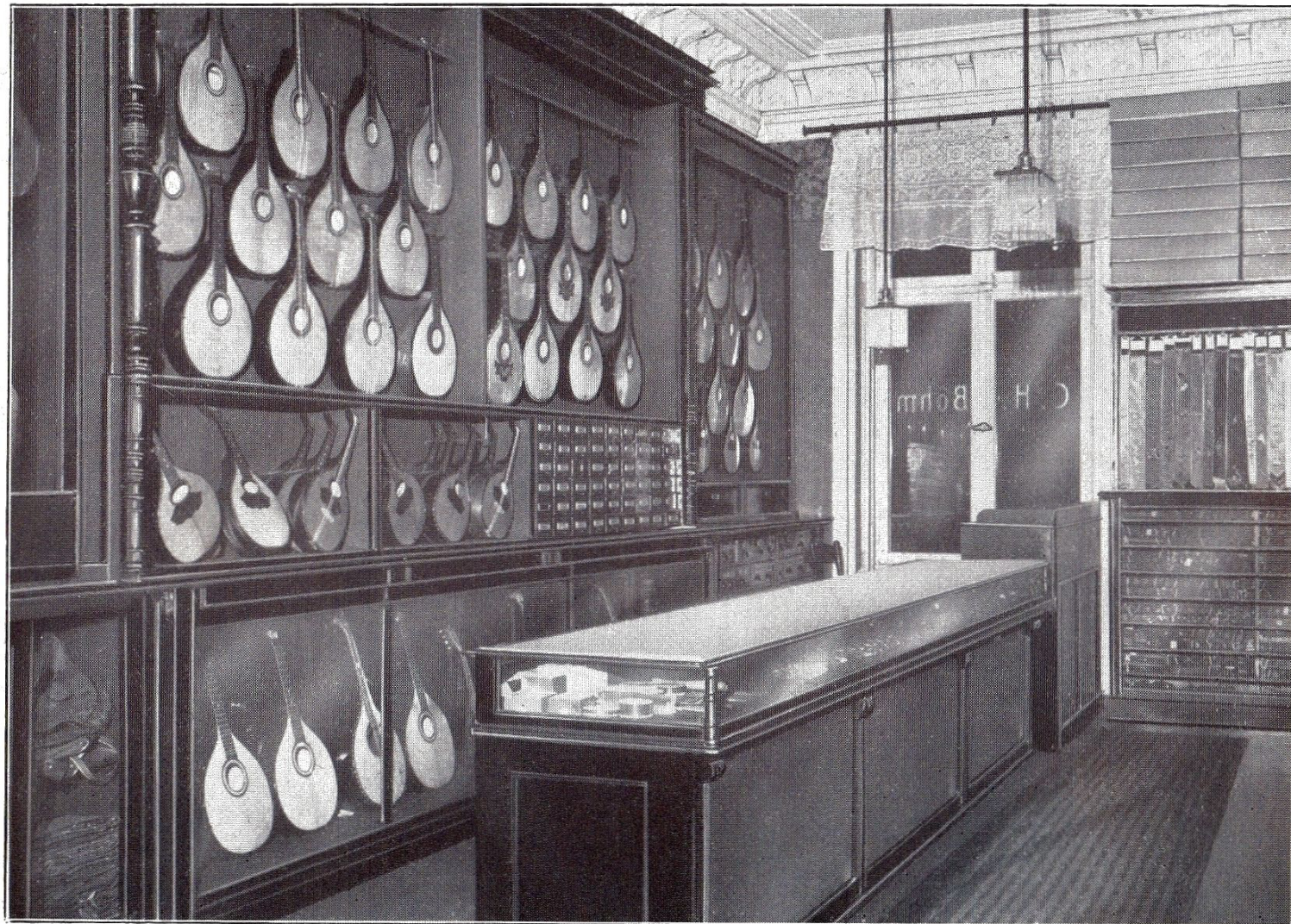


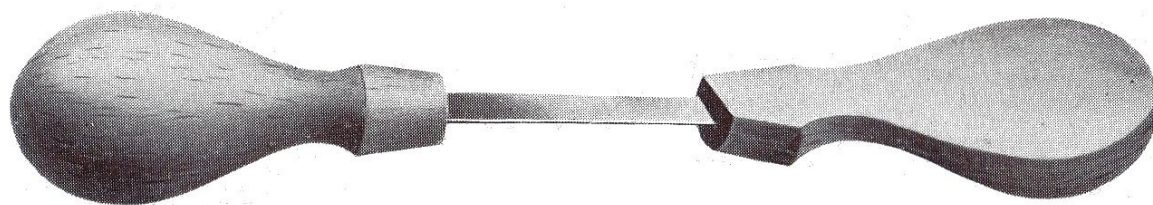
Kopotaster Nr. 1



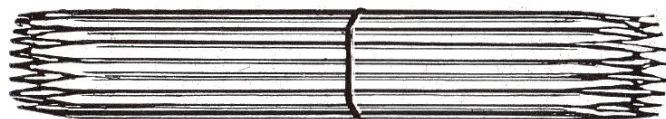
Kopotaster Nr. 2, im Gebrauch

Verkaufsraum

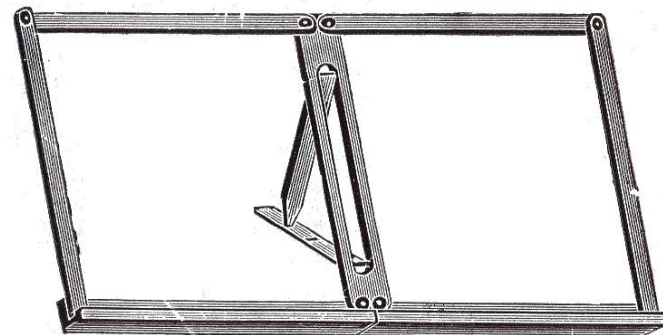




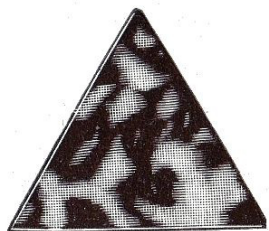
Cimbalhammer



Holzspielstäbe



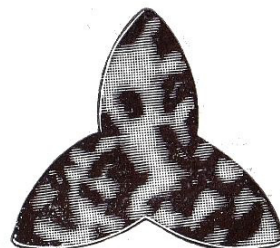
Notenständer, offen



Nr. 1



Nr. 2



Nr. 3

Mandolinen-Plättchen



Notenständer, zusammengelegt

Wollen Sie sich vor Schaden durch minderwertige Nachahmungen meiner seit dreißig Jahren als Spezialitäten einge-



führten Instrumente bewahren, so achten Sie bitte auf diese  
Etiketten im Innern der Instrumente / Hamburg, Oktober 1926

---

**C·H·BÖHM ♦ HAMBURG 5 ♦ STEINTORWEG 2**

+ H. O. PERSIEHL · HAMBURG 8 +