

# DIE WALDZITHER- UND WALDDOLINEN-FABRIK C. H. BÖHM

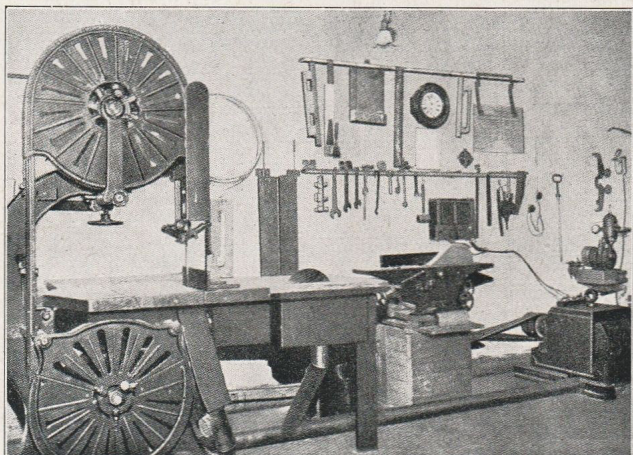
HAMBURG 5 · STEINTORWEG 2

wurde im Jahre 1897 durch den Inhaber C. H. Böhm gegründet, der aus seiner Heimat eine Thüringer Waldzither mitbrachte, die damals immer seltener geworden und nur wenig bekannt war. Durch grundlegende Än-

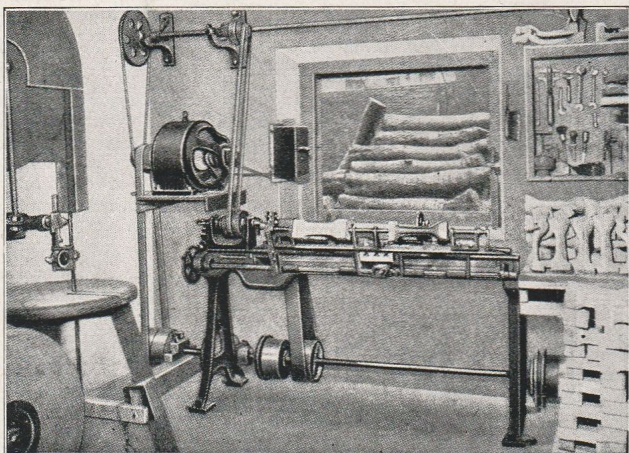


*Geschäftshaus Steintorweg 2*

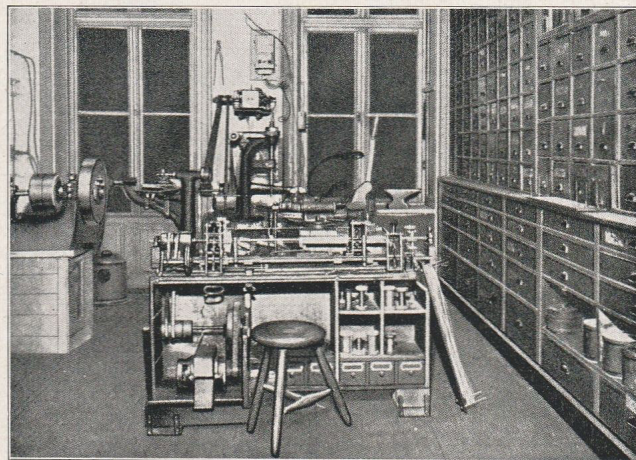
derungen in der Bauart, Stimmung und Spielweise, verbunden mit gewissenhafter Arbeit, gelang es ihm, der Waldzither den ihr gebührenden Platz als deutsches Volksinstrument zu verschaffen. Die Waldzither erlebte in dem unter dem Schutznamen „Böhm-Waldzither“ eingeführten Instrument eine Wiedergeburt und erfreut sich ebenso wie die „Walddoline“ allgemeiner Beliebtheit.



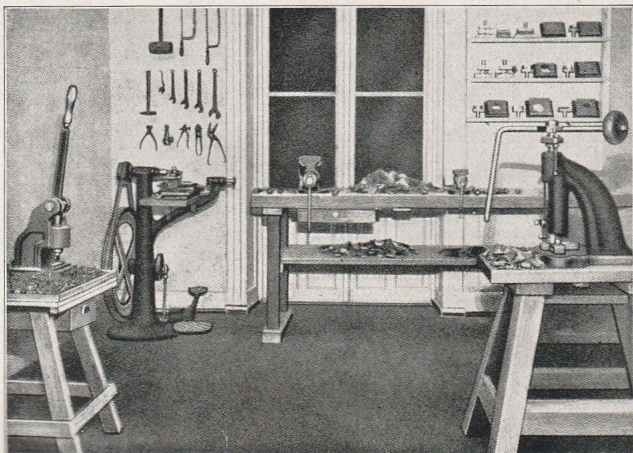
*Holzschneiderraum (Teilansicht)*



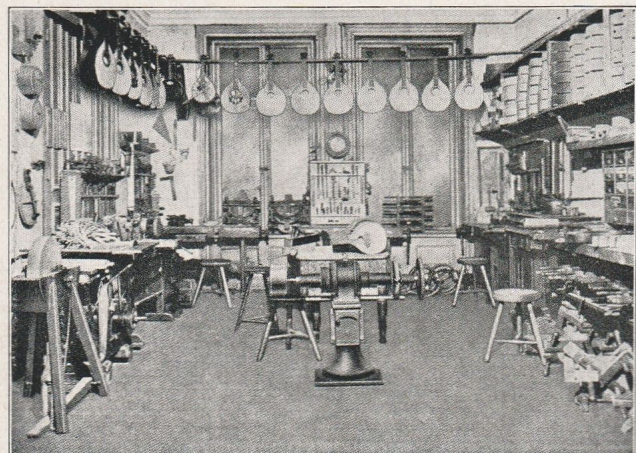
*Holzbearbeitungsraum (Teilansicht), Bearbeitung der Hälse*



*Mechanische Werkstatt (Teilansicht), Saitenspinmaschinen usw.*



*Metallbearbeitungs-Werkstatt, Herstellung der Mechaniken usw.*



*Montageraum*